

FICHA TÉCNICA

MOLDURAS DECORATIVAS PARA EXTERIORES

• DESCRIPCIÓN

Molduras para exteriores con alma de EPS (poliestireno expandido) de alta densidad, recubiertas con un revestimiento acrílico le dan la resistencia necesaria para soportar las adversidades climáticas y resistencia a los rayos UV.

Además otorga un aspecto superficial simil revoque, apropiado para ser pintado o acabado con cualquier revestimiento texturado de color.



Características ✓ Densidad: 20 kg/m³.

• USOS

Diseñadas para darle una terminación acabada y decorativa a frentes de fachadas de viviendas residenciales, edificios de propiedad horizontal, comercial e industrial.

Se puede utilizar según preferencia como moldura, guarda o contramarco según el modelo.

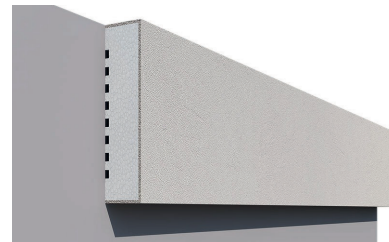
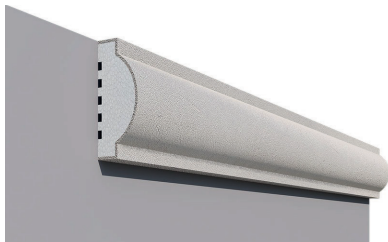
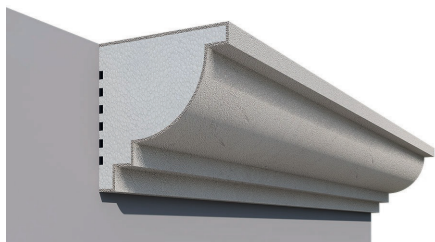
• VENTAJAS

- > Resultado final homogéneo.
- > Resistente a agentes externos.
- > Fácil y rápida aplicación.
- > Terminaciones más prolijas y definidas.
- > Livianas.

• SE COMERCIALIZAN DE DOS MANERAS

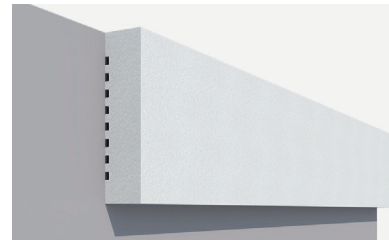
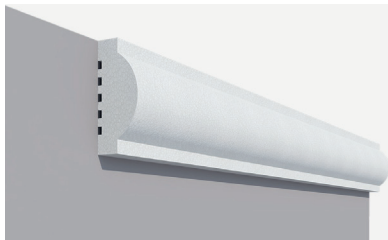
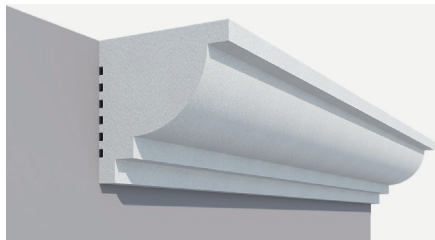
REVESTIDAS

Recubierta con una capa acrílica, resistente a los rayos UV y a las inclemencias climáticas. Además le da un aspecto a revoque cementicio.



SIN REVESTIR

Estas molduras se comercializan de esta manera para que puedan dar un revestimiento a la preferencia del consumidor, con otros materiales de revestimiento según gustos y necesidades.



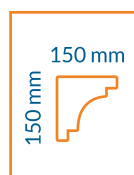
MOLDURAS DECORATIVAS para EXTERIORES



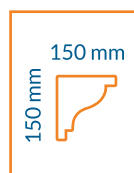
• MODELOS Y DIMENSIONES

Cornisas

Ideal para remates de muros o encuentros de muros con techos inclinados.



ME3



ME1

Friso

Ideal para marcar horizontalmente distintos niveles en la fachada.



ME4

Listones

Ideal para enmarcar ventanas y vanos.



ME5

Todas las molduras se comercializan revestidas y sin revestir y tienen un largo de 100cm.